



Datum: Onsdag den 15 maj 2019

Lokal: Restaurang Hjärtat

Tid: 18:30-21:00

Dialog

Agenda

- 18:30-19:00 Inledning
19:00-20:30 Workshop
20:30-21:00 Sammanfattning och avslut

Deltagare

- 13 kvinnor
11 män

Bakgrund

Piteå kommun har antagit en ny översiktsplan 2016

ÖP 2030 En levande stad och en modern landsbygd

Piteå stad består av Piteå tätort, som består av bebyggelsen mellan Öjebyn och Munksund, samt Bergsvikens tätort. I översiktsplanen pekas fem landsbygdscentra och tre stadsdelscentra ut, för vilka fördjupade översiktsplaner (FÖP) ska upprättas. Öjebyn, Munksund och Bergsviken definieras som stadsdelscentra.



Förskola och skola

Information kring temat

På aktuellt område finns förskola och skola från årskurs 1-9.

Björklunda förskola har fyra avdelningar och är en förskola för barn mellan 1-5 år. Gården på förskolan erbjuder barnen en omväxlande utemiljö som skiftar med årstiderna. Björklundaskolan är en lågstadieskola från årskurs 1-3 med förskoleklass samt 4 fritidsavdelningar.

Solanderskolan är en mellanstadie- och högstadieskola. Skolan är inrymd i två byggnader, en för årskurserna 4-5, och en annan för årskurserna 6-9.

Elevprognos skolan Öjebyn			
	Björklunda	Kullen	Solander
Läsår	(F-3)	(F-3)	(4-9)
2019-2020	123	81	329
2020-2021	127	72	336
2021-2022	42	72	309
2022-2023	166	55	299
2023-2024	182	48	308
2024-2025	180	45	309

Förskolor	Avdelningar
Östra Öjebyn	15
Fristående	
Lyckobackens förskola	2
Kommunal	
Björklunda förskola	4
Fagottens förskola	2
Kullens förskola	3
Myrans förskola	4

Elevunderlag 2018-2019	Elever
Östra Öjebyn	538
Björklundaskolan F-3	122
Kullenskolan F-3	73
Solanderskolan 4-6	160
Solanderskolan 7-9	183

Förskola och skola

Anteckningar från samtal

Vad är bra med området? (Styrkor i området)

- Närheten - Skolans närhet till bibliotek, simhall med mera
- Närhet/trygghet mellan stadier förskola – grundskola det finns en röd tråd på området
- Positivt med stadieindelning
- Bra med samlat skolområde det ger attraktiva lärartjänster
- Bra kommunikationer till området
- Viktigt att ha förskola och skola nära varandra
- Bra med närhet mellan förskola och skola men inte ihop
- Positivt med närheten till Öjagården



Förskola och skola

Anteckningar från samtal

Vad är mindre bra med området? (Problemområden)

- Det är långt till skogen
- Trafiksituationen
- Dåligt med parkeringar
- Tung trafik inne på skolgården
- Gyttrigt, otydligt område med osäkra infarter
- Barn genar genom industriområdet på väg till/från skolan
- Dålig taxiavlämning
- Bra cykelvägar saknas
- Dålig plats för avlämning vid förskolan
- Skolområdet är inramat av industrier och annan verksamhet



Förskola och skola

Anteckningar från samtal

Vilket behov finns som området inte kan tillgodose idag?

Vilken utveckling av området ser du/ni?

- Renodla området för skola och skolmiljö
- Gärna aktivitetspark
- Fokus på barn inte vuxna
- Bygg inte bostäder i området
- Gärna aktiviteter för äldre till exempel boulebana



Förskola och skola

Anteckningar från samtal

Vistas elever eller andra i området på fritiden – varför/varför inte?

Vad skulle göra att barn och allmänheten skulle vilja vistas i området på fritiden?

Mervärden till Öjebyn och till Piteå?

- En aktivitetspark med cykelbana med mera
- Skapa mer fritidsaktiviteter



En eller två lågstadieskolor i Öjebyn?

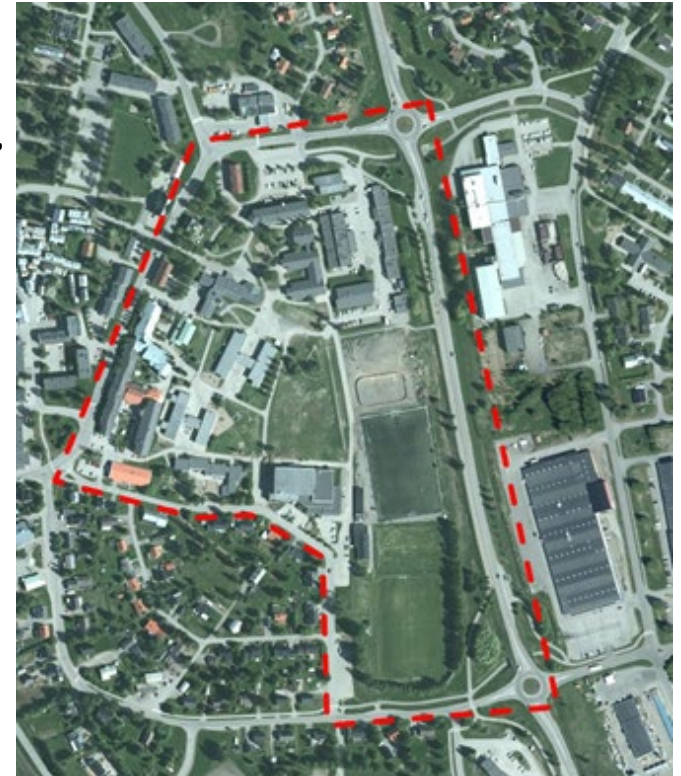
- Drömmen är två skolor men den krassa verkligheten pekar på en - lättare med lärartjänster med en större skola
- Kullenskolan skulle bli en fantastisk förskola
- Men hur stora skolor kan/ska man ha
- Positivt med mindre skola



Trafik och kommunikation

Information kring temat

På området finns skola, produktionskök, vård- och omsorgsboende, trygghetsboende, sport- och simhall och industriområde som alla alstrar mycket trafik till och från området och är i behov av parkeringsytor. Till området ansluter också ett flertal gång och cykelvägar. På tre sidor till området angör kollektivtrafiken.



Trafik och kommunikation



Anteckningar från samtal

- Hämtning och lämning vid sporthall, trångt och mycket backning innebär stora risksituationer
- Parkeringssituationen vid Sporthallen
- Mycket barn som ska in till området från olika håll. Saknas tillräckligt säkra gång- och cykelvägar in till området
- Busshållplats Öjagatan vid biblioteket används mycket men skulle behöva säkras upp
- Busshållplats Öjagatan vid Öjagården används mycket men skulle behöva säkras upp
- Samlokalisering av idrott, kansli, förråd, omklädningsrum med mera
- Finns ett stort behov av en till hall då ”gamla gympan” rivs
- Industriområdet borde inte vara kvar, ytan behövs till skolverksamhet
- Norrgående busshållplats längst 374 borde flyttas och placeras på andra sidan gång- och cykeltunneln
- Renodla områdets verksamheter

Arbetsliv och näringsliv

Information kring temat

På aktuellt område finns Myrans industriområde. Förutom de verksamheter som finns där genererar de kommunala verksamheterna inom området flera arbetsplatser.

Företag som har verksamhet på Myrans industriområde är följande:

- Piteå Älvdal Stenhuggeri
- Piteå Plastsvets
- Plexigruppen
- Kifas Pizzeria
- Öjeby Kemtvätt
- Polygon
- Barona
- Let's Display
- Reponator AB
- Kvartersbageriet
- Öjebyns Innebandyklubb



Arbetsliv och näringsliv

Anteckningar från samtal

Vad är bra med området? (Styrkor i området)

- Hjärtat i området är det grönområde som finns och det bör vara kvar och utvecklas likväl som fotbollsplanerna som också är en viktig mötesplats för alla åldrar
- Isrinken är bra att behålla i området

Vad är mindre bra med området? (Problemområden)

- Trafiksituationen och parkeringsmöjligheterna är inte bra i området, detta ur ett trygghets- och säkerhetsperspektiv samt ur ett tillgänglighet för alla perspektiv
- Mycket otydlig skyltning i området
- Byggnadernas placering är ologisk



Arbetsliv och näringsliv

Anteckningar från samtal

Vilket behov finns som området inte kan tillgodose idag?

- I dagsläget så saknas trygga och säkra vägar samt skolgården möter inte barnens och de ungas behov, den behöver bättras

Vilken utveckling av området ser du/ni?

- Vi tycker att visionsskiss (mittenalternativ) det vill säga LINKs förslag är bra

Vad skulle göra att barn och allmänheten skulle vilja vistas i området på fritiden?

Mervärden till Öjebyn och till Piteå?

- Utvecklade mötesplatser med brett utbud av aktiviteter för barn och unga såsom bad och sportaktiviteter
- Mervärden skulle kunna vara ett café, nytänkande parkområde med olika miljöer
- Attraktiva bostäder med rimliga hyror



Arbetsliv och näringsliv

Anteckningar från samtal

Vad ser du/ni för framtid för din/er verksamhet i området?

Industriområdet bör kanske flyttas

- Företagen på platsen framhåller läget och en rimlig hyra som viktiga delar i att de finns på området
- Enkelt att ta sig till och från området samt vikten av att de syns
- Enkelt för besökare att ta sig till området, lätt att beskriva vart de huserar
- Rätt lokal för deras verksamheter



Idrott och grönska

Information kring temat

På området finns kommunal sport- och simhall och en gymnastiklokal. Utöver skolans och allmänhetens verksamheter, bedriver främst Öjeby IF handboll, Öjebyns Innebandyörening innebandy i sporthallen, Piteå Sim och Piteå Sportdykarklubb har aktiviteter i simhallen och handikapporganisationer i varmbassängen. I gymnastiklokalen bedriver Öjebyns Gymnastikörening gymnastik.

Öjeby IFs föreningsanläggning, Björklunda IP, ligger i anslutning till skolområdet. På anläggningen finns en konstgräsplan och en naturgräsplan för 11-mannaspel, en naturgräsplan för 7-mannaspel samt en ishockeybana. Föreningens kansli och omklädningsbyggnad finns i anslutning till anläggningen.

Den gröna strukturen i området är av låg kvalitet. Genom åren har björkar fällt i området men ingen återplantering har skett. Gräsytan bakom simhallen har mycket låg nyttjandegrad och kan med fördel utvecklas till en yta som bidrar till områdets attraktivitet.



Idrott och grönska

Anteckningar från samtal

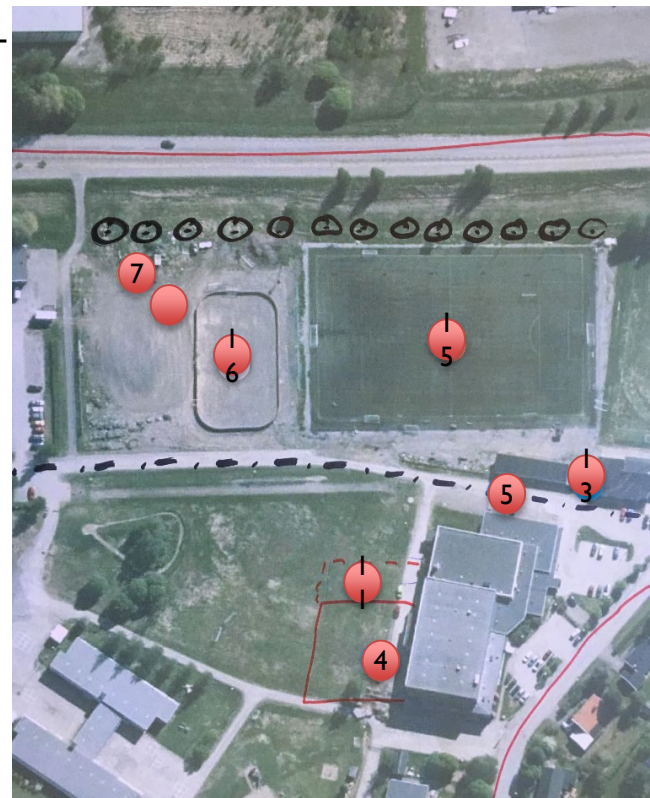
- Ingen biltrafik mitt i området, skapa zon för barnen. Hämta, lämna, varutransport och dylikt sker i yttre cirkel
- Från busstoppen genar man på grönremsan mellan Öjagatan 48 och 52, anlägg gång- och cykelväg där
- Spärra av för biltrafik bakom Öjagatan 48 (nr 1), detta är en gång- och cykelväg men finns bara skylt från ena hållet och här kör många
- Cykelväg behövs längst med Öjagatan (nr 2)
- Busshållplats mitt mot varandra väg 374 (nr 3)
- Sporthallen behöver byggas ut med en hall till (nr 4)
- Gång- och cykelväg föreslås (nr 5, punktstreckad linje)
- Bredda gatan för hämtning och lämning. Anslutning med gång- och cykelväg in till området. Blockera för trafik på rött streck och nyttja ytan bakom huset till parkering för hemtjänsten vilket saknas i dag (nr 6)
- Städa! Ser allmänt rörigt och skräpigt ut på området (nr 7) gäller även för industriområdet
- Flytta bort industrin och bygg skola här (nr 8) pizzerian kan med fördel flyttas till torget.
- Parkering hela vägen (nr 9) en granne tycker dock att björkdungen skall återskapas en annan föreslår trädrad mot fotbollsplanerna i stället (nr 14)



Idrott och grönska

Anteckningar från samtal

- Problem med tung trafik till produktionsköket. Borde vara enkelriktad in- och utfart. Använd inte svarta plastartiklar i köket eftersom dessa inte kan återbrukas (nr 10)
- Skapa ett otvunget hängställe för ungdomar. Samnyttja lokalen genom att flytta hit kansli ÖIF (nr 11)
- Denna parkeringsyta blockeras av sandhögar och diverse. Soptraktorn lägger upp hög vid sopning och för halkbekämpning läggs sandhög upp enligt närboende (nr 12)
- Flytta kansli och förråd till sporthallsbyggnaden (nr 13)
- Konstgräsplanen används mycket. Tidigt-sent på säsongen. Kvällstid tack vare belysning. Integrationsplats. Padd behövs under mattan, är för hård i dagsläget (nr 15)
- Behövs det sarg eller räcker det med en isyta? (nr 16)
- Återplantering av björkar vid Öjagatan och längst med 374. Björkar har tagits ner men ej återplanterats. Öjebyn kan kompletteras med mer trädtrader. Förr fanns det exempelvis en björkrad på Affärsgatan.
- Mattransporter till förskolan en säkerhetsrisk. Lastbrygga vetter mot innergården.
- Parkering i olika nivåer framför sporthallen i dag är opraktiskt.
- Snölekland vintertid mitt i området á la snöleklandet på Norrstrand.
- Parkeringsplatser saknas. Både för Öjagårdens personal, hemtjänsten, besökare och vid sporthall.



Boende

Information kring temat

Inom området finns två flerfamiljshus, som tidigare varit så kallade pensionärshem, och ett privat enfamiljshus som vittnar om Öjagatans gamla bykaraktär. På Öjagården finns ett vård- och omsorgsboende och trygghetsboende samt i anslutning till detta ett gruppboende. 99 personer är folkbokförda inom aktuellt område.

Fastighetsägare	Bostadstyp	Antal lägenheter
Piteå kommun	Vård- och omsorgsboende	33 st
Piteå kommun	Gruppboende	8 st
Piteå kommun	Trygghetsboende	46 st
Pitebo	Hysesrätt	16 st
Privat ägare	Egnahem	1 st

Boende



Anteckningar från samtal

- Parkeringsplatser saknas
- Handikapparkering saknas i stor utsträckning
- Kollektivtrafik och hållplatser i nära anslutning till vård- och omsorgsboendet
- Fler vård- och omsorgsboende i Öjebyn behövs
- Fler bostadshus än befintliga bör inte finnas inom området
- Bostäder (flerfamiljshus) byggs istället på grusplan på Linnéparken
- Området är främst ett skol- och fritidsområde
- Gemensam byggnad för låg- och mellanstadiet
- Separata byggnader för låg- och mellanstadiet
- Produktionskökets placering är galen
- Vårdcentralen funkar bra där den är, behöver inte placeras inom området
- Om vårdcentral måste vara inom området blir det bäst i hörnet närmast OK och rondellen gamla E4
- Vid etablering av vårdcentral inom området ökar problemen med trafik och behovet av parkeringsplatser
- Aktiviteter för äldre, utomhus- och inomhus, tillskapas
- Aktiviteter utomhus för ungdomar likt Norrstrand

Boende

Anteckningar från samtal

- Allaktivitetslokal för ungdomar bra, det behövs
- Bör finnas utökad möjlighet att nyttja skolans lokaler efter skoltid
- Trottoarer på omslutande vägar är för smala, alternativt saknas
- Bygg ihop trygghetsboendet Ön och gruppboenden Kronbodsvillan och skapa trottoar förbi Kronbodsvillan
- Industriområdet bör flyttas, ingen sådan verksamhet inom området
- Grönyta kan skapa problem på kvällen



Fokusområden

Barn och unga Jämställdhet Integration



Barn och ungas perspektiv

Att ta hänsyn till barn och ungas perspektiv är centralt i arbetet. Därför har barn i alla åldrar som är verksamma inom området för etapp I deltagit i dialogmöten. Även alla andra målgrupper inom området samt allmänheten har uttryckt behov som finns utifrån barn och ungas perspektiv. Det kan t ex handla om hänsyn till olika åldrar, trygghet, säkerhet samt miljöer för lek och rörelse och lugn och ro med mera.

Jämställdhet

Genom dialogerna har eventuella skillnader mellan flickors, pojkars, kvinnors och mäns förutsättningar och behov lyfts. Det kan t ex handla om upplevelser av trygghet eller otrygghet, olika aktiviteter, anspråkstagande av fysiska ytor, arbetsmarknad och så vidare.

Integration

Allmänna platser ska vara till för alla oavsett ålder, kön, funktionsförmågor och etnicitet och så vidare. Oavsett om man är Öjebybo, Pitebo eller besökare ska man känna sig välkommen att delta i det som erbjuds. Även detta fokus har diskuterats i dialogerna. Det kan handla om aktiviteter för alla, tillgänglighet, transportsätt, mötesplatser och delaktighet med mera.

Fokusområden

Barn och unga Jämställdhet Integration



Anteckningar från samtal

- **Bra** med området är närheten för boende, många har inte långt till skolan. De kan gå och cykla till skolan (Barn och unga). Det är också nära till livsmedelshandel, apotek, vårdcentral, kyrkstaden och sporthall och andra sportanläggningar (Integration). Varierande åldrar på vattengympa, både män och kvinnor deltar, men något fler kvinnor (Jämställdhet, Integration).
- **Mindre bra** med området är industriernas placering, vilka man inte tycker bör finnas i skolområdet. Storköket bör inte finnas i området, är inte en bra placering. Bortplockade grindar gör att barn och tunga transporter ska samsas på samma yta (Barn & unga). Öjagatan är hårt trafikerad. Utemiljön är vansinnigt dålig, bilar kör precis där barnen är, inga gröna ytor finns, barnen har bara detta ställe att vara på (Barn & unga). Få bilparkeringsplatser.
- **Behov** som finns är ett bättre skolområde, bättre trafikmiljöer för lämning/hämtning av barn, bättre trafiklösning vid produktionsköket, cykelled längs Öjagatan, industrierna bör tas bort från skolområdet, mer estetiskt tilltalande område, tillräckligt stor utomhusyta för eleverna att vistas på enligt Boverkets rekommendationer (Barn & unga). Utrymme för spontanaktiviteter (Barn & unga, Integration). Bibliotek inom skolområdet och en aula i skolan (Integration, Barn & unga).
- Som **utveckling** av området nämns; ett lyft av området så att folk skulle vilja flytta till Öjebyn, viktigast att tillgodose barn och ungas behov i detta område, säker skolväg, vända på förskolans placering (skolgården vänd till innegården) (Barn & unga), boulevard, bostadsintegration (Integration). Finns andra områden att placera skolor på också, måste allt finnas här?
- Det som skulle få folk att **vilja vara på området på fritiden** är ett "allaktivitetshus" både för ute- och inomhusaktiviteter (Integration). Om barnen ska vara vår framtid så måste satsningar göras (Barn & unga), fler och tydligare skyltning av parkeringsplatser till sporthallen.

Övriga synpunkter

Information kring visionsskisser

Tre arkitektbyråer har fått uppdraget att gestalta hur området för etapp I skulle kunna utvecklas.

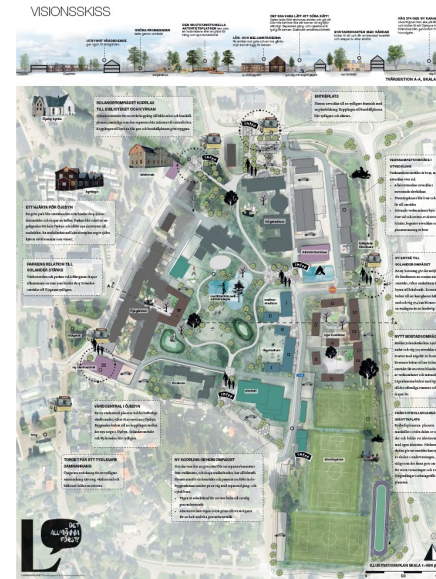
Byråerna har levererat en

- principiell situationsplan med förklarande text
- beskrivning av visionen med mer bakgrund och principer samt illustrationsbilder

Observera att skisserna endast är förslag och ska fungera som diskussionsunderlag i olika former av dialoger. Resultatet av dialogerna blir sen ett underlag för kommunens vägval i utvecklingen av den fysiska miljön inom området.

Visionsskisserna finns publicerade på hemsidan

www.pitea.se/fopjebyn



Övriga synpunkter

Anteckningar från inspirationshallplats

Många av idéerna och förslagen från temaborden finns i någon eller flera av de tre visionsskisserna

- Området ska vara främst för skolor, idrott och vård- och omsorgsboende. En viss skepsis mot ordinarie bostäder. Verksamheter bör utgå.
- För få parkeringar vid äldreboende i förslagen
- Se över trafiksäkerheten: Bredare gång- och cykelvägar. Dåligt med produktionskök i området
- Förskola ska vara i en separat byggnad
- Förtäta intill biblioteket
- Bra med en enkel parkyta som barnen kan utveckla allt eftersom

