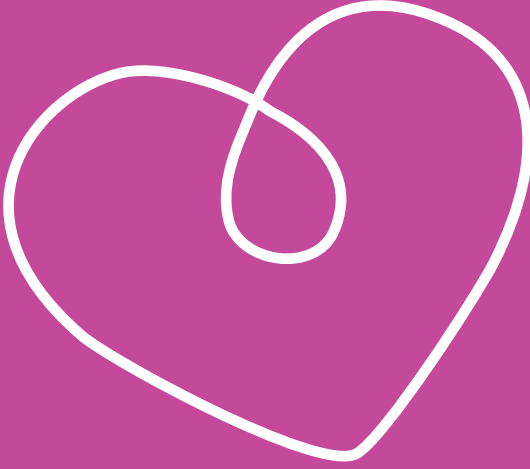


Arabiska



معلومات حول الرعاية الصحية المدرسية/ المساهمات الطبية المتعلقة
بصحة التلميذ
ممرضة المدرسة وطبيب المدرسة



Piteå kommun



صحة التلميذ هي محط الاهتمام

يعمل كل من الممرضة والطبيب في المدرسة على وضع الكفاءة الطبية والخبرة التمريضية لبيهما كعامل دعم ومساندة ضمن العمل التربوي. ويمكن أن يتم العمل بشكل فردي او ضمن مجموعة او على مستوى عمل تنظيمي. نقوم بالتعاون مع التلاميذ وأولياء الأمور والموظفين على تعزيز أنماط الحياة الصحية والوقاية من العادات الصحية السيئة. خلال الزيارات الصحية سيتم تقييم الحالة الصحية العامة للتلميذ كما يتم تقييم نموه وتطوره وتعلمه. والهدف من ذلك هو الكشف المبكر عن التلاميذ الذين يحتاجون إلى الدعم او تقديم المساعدات لهم بشكل من الأشكال. كما نقوم واستنادا إلى البرنامج الوطني للتطعيم بالتحقق من أن التلميذ قد حصل على كل اللقاحات التي يحتاجها وتوفير المكملات لها إذا لزم الأمر.

الزيارات الصحية والتطعيم في المدرسة

- الصف التمهيدي (Förskoleklass): زيارة صحية بوجود التلميذ وأحد ابويه حيث يتم فحص طول التلميذ ووزنه والرؤية والسمع لديه. ويتم وضع استقصاء عن مدى ارتياحه في المدرسة.
- الصف الثاني: زيارة صحية ومحادثة مع التلميذ حول مدى ارتياحه في المدرسة وعلاقته مع رفاقه في المدرسة. كما يتم فحص الطول والوزن لديه. يعطى التلميذ ايضا التطعيم ضد الحصبة والنكاف والحصبة الألمانية بوجود أولياء الأمور.
- الصف الرابع: زيارة صحية، وضع ملف شخصي صحي وفحص الطول والوزن والظهر.
- الصف الخامس: يتم تقديم التطعيم ضد فيروس الورم الحليمي البشري (Humant Papillom Virus) للفتيات.
- الصف السابع: زيارة صحية، وضع ملف شخصي صحي وفحص الطول والوزن والظهر.
- الصف الثامن: التطعيم ضد الدفتريا والتيتانوس والسعال الديكي للأطفال المولودين في 2002 والاعوام التي تليه.

العيادة المفتوحة

بالإضافة إلى استقبال التلاميذ الذي تم تخطيطه بشكل مسبق تمنح الفرصة للتلاميذ لزيارة ممرضة المدرسة بانفسهم.

رعاية صحية أبسط

يجب أن توفر الصحة المدرسية/لجنة المساعدة الطبية لصحة التلميذ، مساهمات ابسط للرعاية الطبية المقدمة الى التلميذ، وذلك استنادا الى قانون المدارس.

تقديم المشورة

تقدم المشورة فيما يتعلق بالصحة والرعاية الذاتية.

فريق صحة التلميذ

ممرضة المدرسة تدخل ضمن فريق صحة التلميذ، حيث يتوفر ضمن الفريق العديد من المهارات المختلفة. يعمل الفريق على خلق بيئة جيدة للصحة والتعليم في المدرسة. جميع المدارس لديها اجتماعات دورية.

الخصوصية والسرية

تسري نفس الخصوصية والسرية على ممرضات وأطباء المدرسة كالتى تسري على أخصائيي الرعاية الصحية الآخرين.

Läs mer på:
www.pitea.se/skolhalsovard



Utbildningsförvaltningen
0911-69 60 00
www.pitea.se
www.facebook.com/pitea.se



Piteå kommun