

Fåröbron

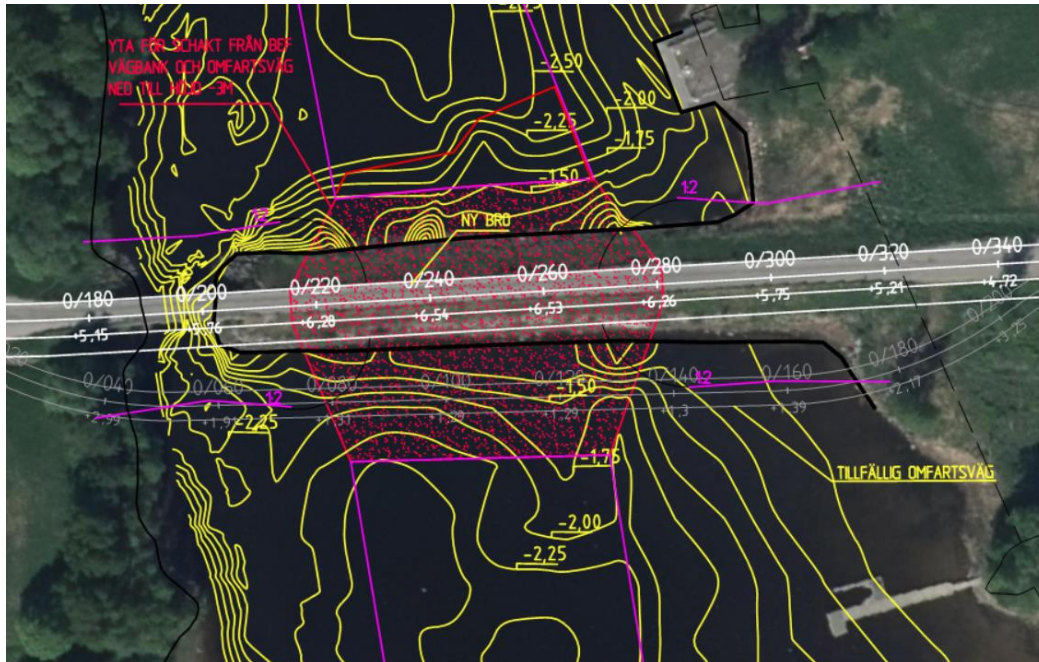
Snabb beskrivning av de olika byggskedena:

Fas 1: Muddring/Omfartsväge

En bank läggs ut för att muddring av sundets södra sida ska kunna utföras. Sulfidleran under och kring banken schaktas bort och omfartsvägen påbörjas anläggas. Omläggning av trafik beräknas kunna göras kring lucia i år.



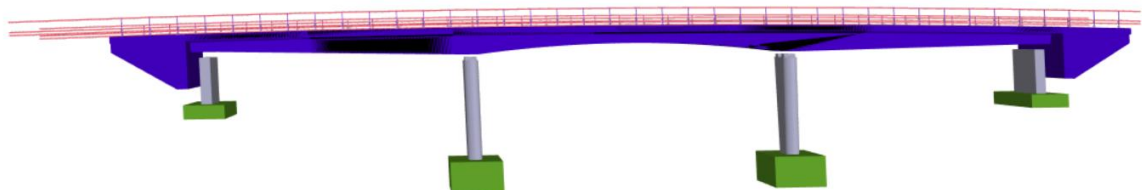
Efter att trafiken har lagts om kommer den befintliga banken schaktas ner till vattenspeglin. Massorna från befintliga banken används för att ta sig ut på norra sidan av bron som även ska muddras.

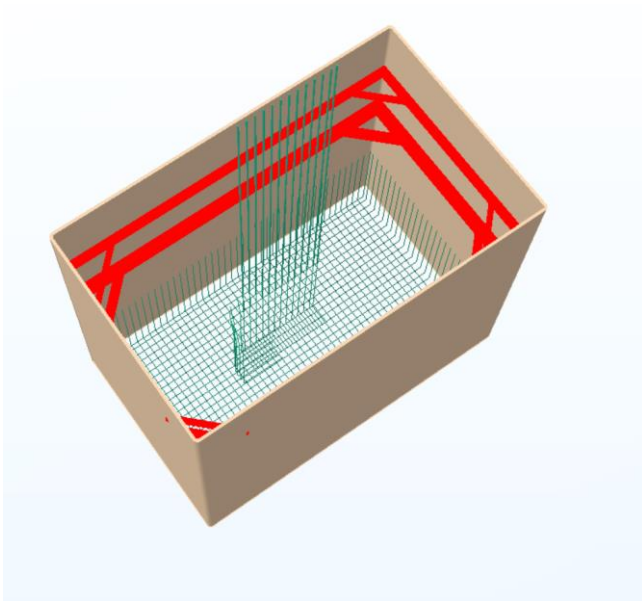


Fas 2: Broarbeten samt markarbeten

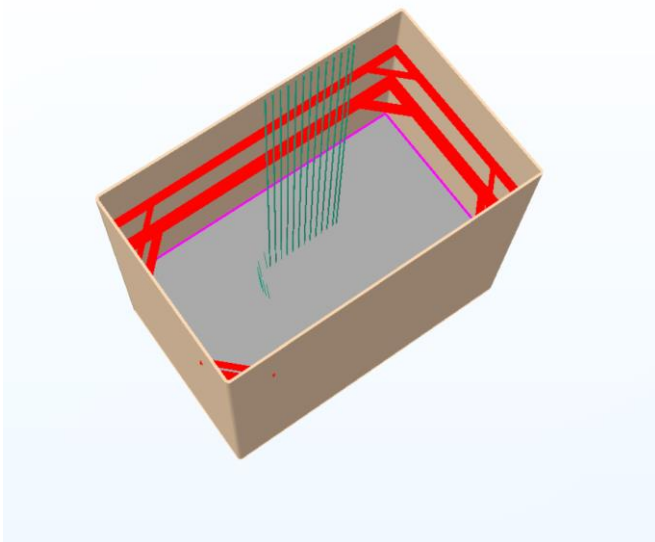
I samma skede som muddringen pågår så startar även delar av broarbetena. Det som sker först är förberedande arbeten för mellanstöden samt schakt för ändstöden som ska pålas.

Mellanstöden schaktas och återfylls till grundläggningsnivå vilket är ca 5m under vattenytan. Vål återfyllt och avjämnat lyfts en armerad trälåda ner i vattnet och justeras in så den står i läge innan den gjuts med undervattensbetong.

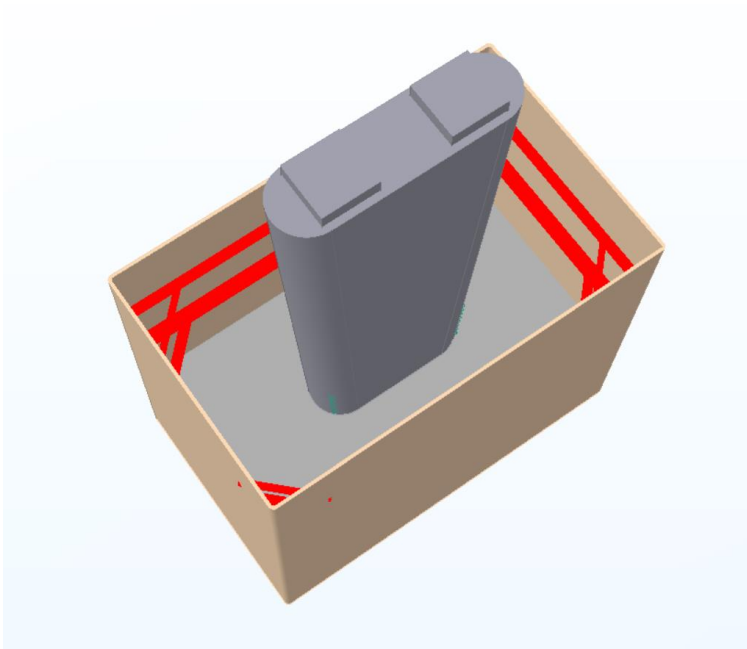




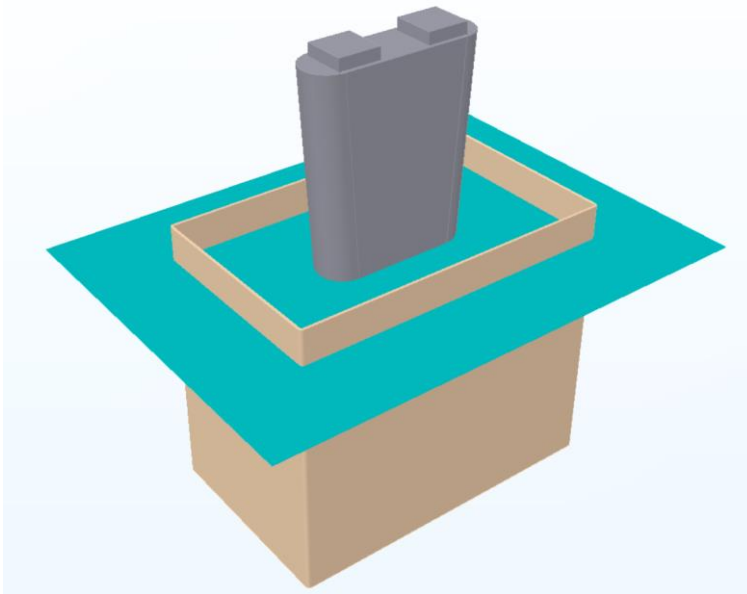
Figur 1 - Spontlåda innan gjutning



Figur 2 - Gjuten spontlåda med armering(delar) för stöden

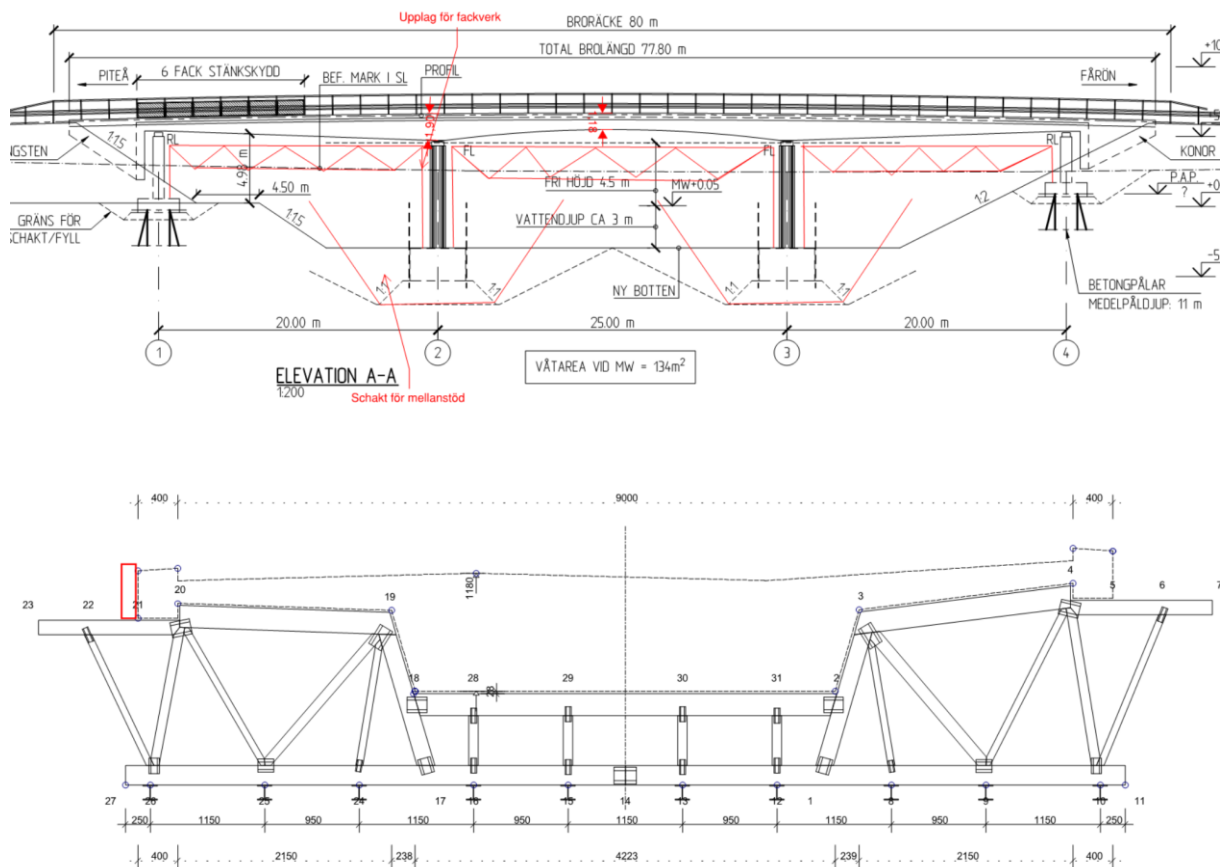


Figur 3 - Gjutna mellanstöd i spontlåda



Figur 4 - Medelvattennivå för nedlyft spontlåda

1. Överbyggnaden görs med hjälp av fackverksformställningar som ställs mellan stöden för bron likt bilden nedan.

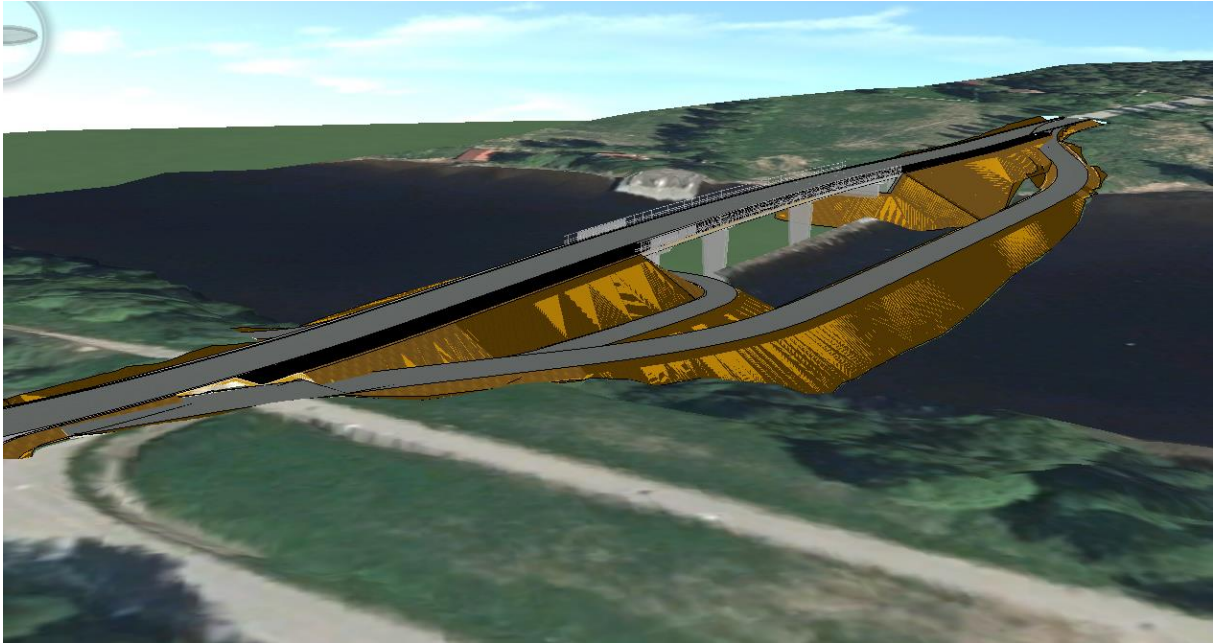


Figur 5 – Broknekt

Broknektar lyfts på bron och kläs in med formvirke. Blir ca 165st knektar. Bron armeras och gjuts sedan under sommaren.

Samtidigt som bron byggs så pågår markarbetena med uppbyggnad av bank fram till bron.





Då bron har gjutits och formarna rivits färdigställs marken med anslutningarna till bron. Då det är klart samt räckena i marken slagna läggs trafiken över tillbaka på nya Fåröbron. Omfartsvägen schaktas bort och marken kring bron färdigställs.

Fas 3: Färdig bro



