

Munksundsparken

Utvecklingsplan med utgångspunkt i de närboende munksundsbornas önskemål.



Utgångspunkter

Munksundsbornas önskemål kring aktiviteter i parken har legat till grund för denna utvecklingsplan. De tre mest efterfrågade aktiviteterna bland de närboende är trädgårdsinspiration, avkoppling och boule.

Önskemål har även framförts om en lummighet och avskärmning från munksundsvägen vilket vi har tagit hänsyn till.

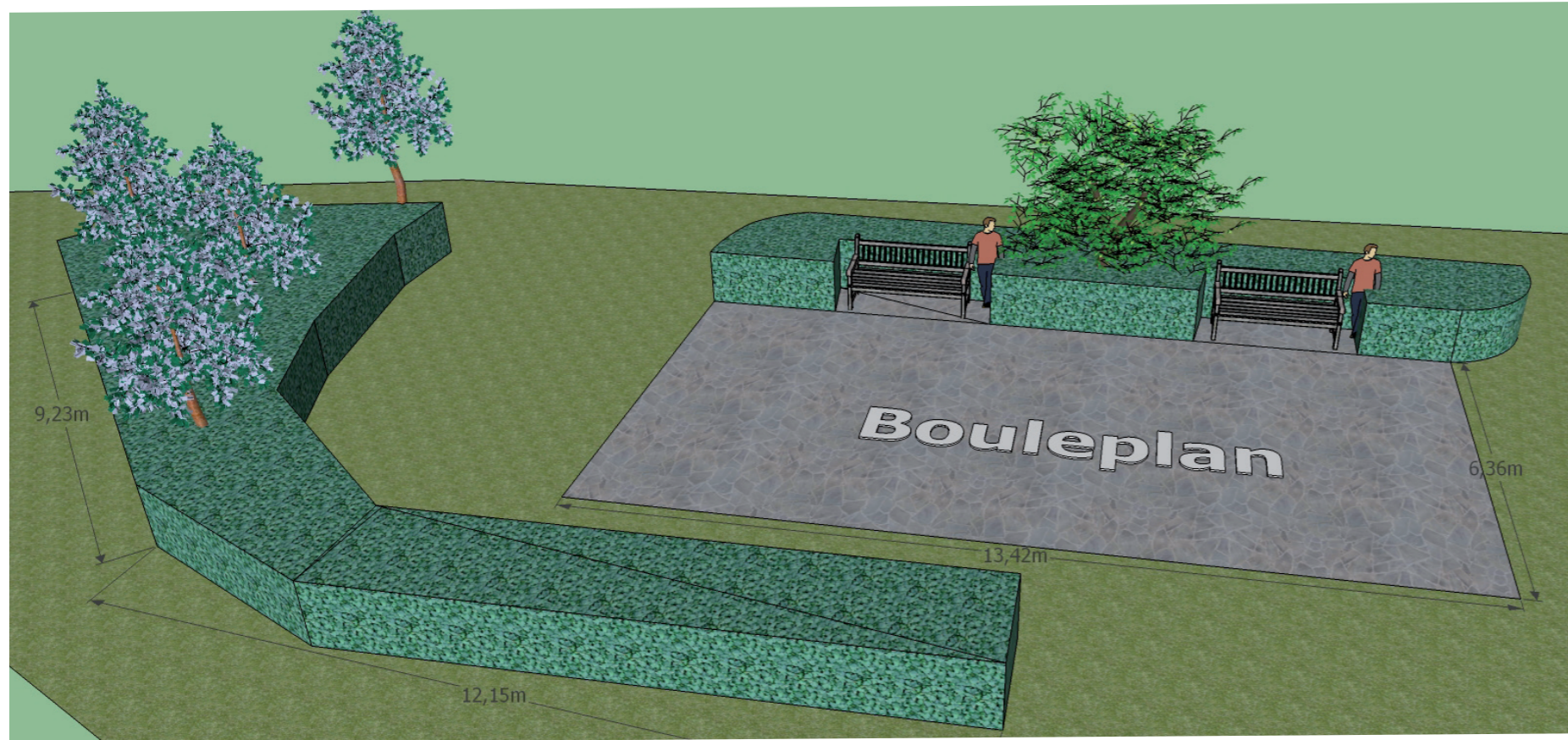
Vi har även valt att inte förlägga några högljudda aktiviteter till parken som kan störa de kringboende.

Plan

I denna utvecklingsplan indelas den avlånga Munksundsparken i fem delvis separerade rum. Varje rum tilldelas en av de önskade aktiviteterna. I det första rummet finns den efterfrågade bouleplanen, rum nummer två inrymmer trädgårdsinspiration och i det tredje rummet kan man koppla av vid fontänen. I det fjärde rummet har vi gett plats för samvaro kring en kubbplan och det femte rummet utgörs av den befintliga vackra tallskogen.

Mål

Utvecklingsplanens mål är att Munksundsparken ska utvecklas till en mer inbjudande och välbesökt park där munksundsborna kan mötas, aktivera sig och koppla av.



1 Bouleplan

En bouleplan skall vara minst 3x12 m för att reglerna för boulespel ska kunna användas. Denna plan görs 6x12 m vilket gör det möjligt att spela två matcher samtidigt.

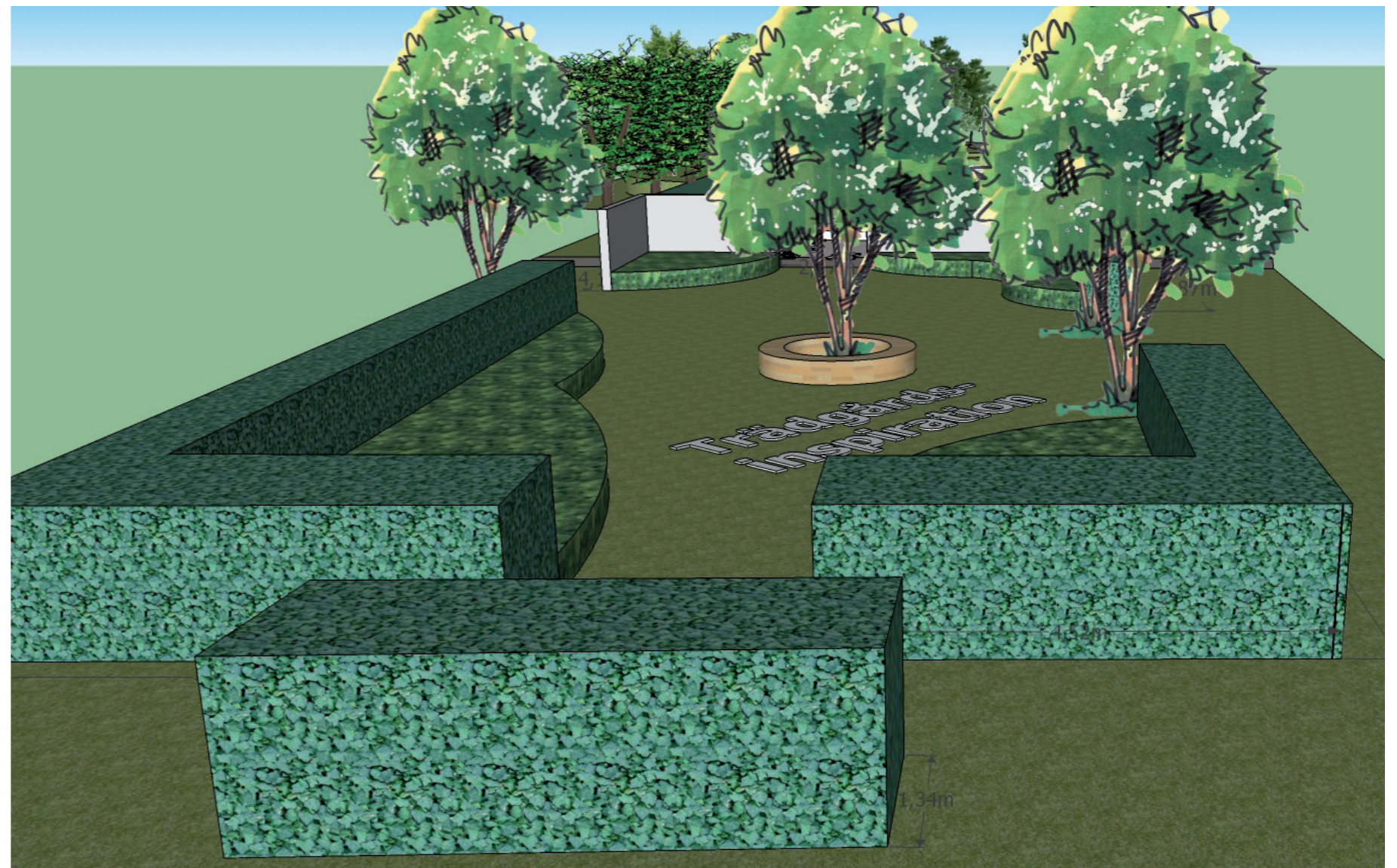
Vid planens ena långsida finns två bänkar infällda i ett buskage med blandad vegetation. Här kan åskådare heja på sina favoriter och spelare ta igen sig en stund. Mellan bouleplanen och munksundsvägen avskärmar ett lägre buskage delvis mot munksundsvägen. I buskaget tronar stolta pelaraspar i hörnet mot torggatan.

2 Trädgårdsinspiration

Rummet avdelas från bouleplanen med en klippt blåtryhäck. I rummets fyra hörn finns vackra planteringar fyllda med perenner, mindre prydnasbuskar och rosor. Växtkompositionerna varieras för att erbjuda inspiration till den egna täppan.

I rummets mitt finns tre vackra näverhäggar. Runt det ena trädets blänkande stam finns en bänk där besökaren kan njuta av växterna.

Rummet avgränsas i den borte änden av genomsläppliga grålaserade ribbväggar.





3 Avkoppling

Den befintliga fontänen och den befintliga perennplanteringen i bakkanten utgör grunden i detta rum. Runt fontänen läggs plattor för att öka tillgängligheten och en grusgång anläggs med anslutning till munksundsvägen.

Mellan fontänen och munksundsvägen anläggs en rabatt, en form av stenparti. Här finns stora vackra naturstenar insvepta av stadiga perenner och vajande prydnadsgräs.

Rummet avgränsas på ömse sidor av genomsläppliga grålaserade ribbväggar som skapar avskildhet och en lugnare atmosfär.

4 Kubbplan

När man spelar kubb behöver man en plan yta med måtten 5x8 m. Planen kommer att markeras med plattor i gräset. Runt planen planerar vi att bygga upp lägre kullar för att ge liv åt ytan. Kullarna avskärmar något från munksundsvägen vilket ger en trevligare vistelseyta. Kullarna kan användas som åskådarläktare/sittplatser för picknick. Några vackra blommande aplanter planteras på kullarna. Aplanterna kommer med tiden att ge en vacker vårblooming i parken.

