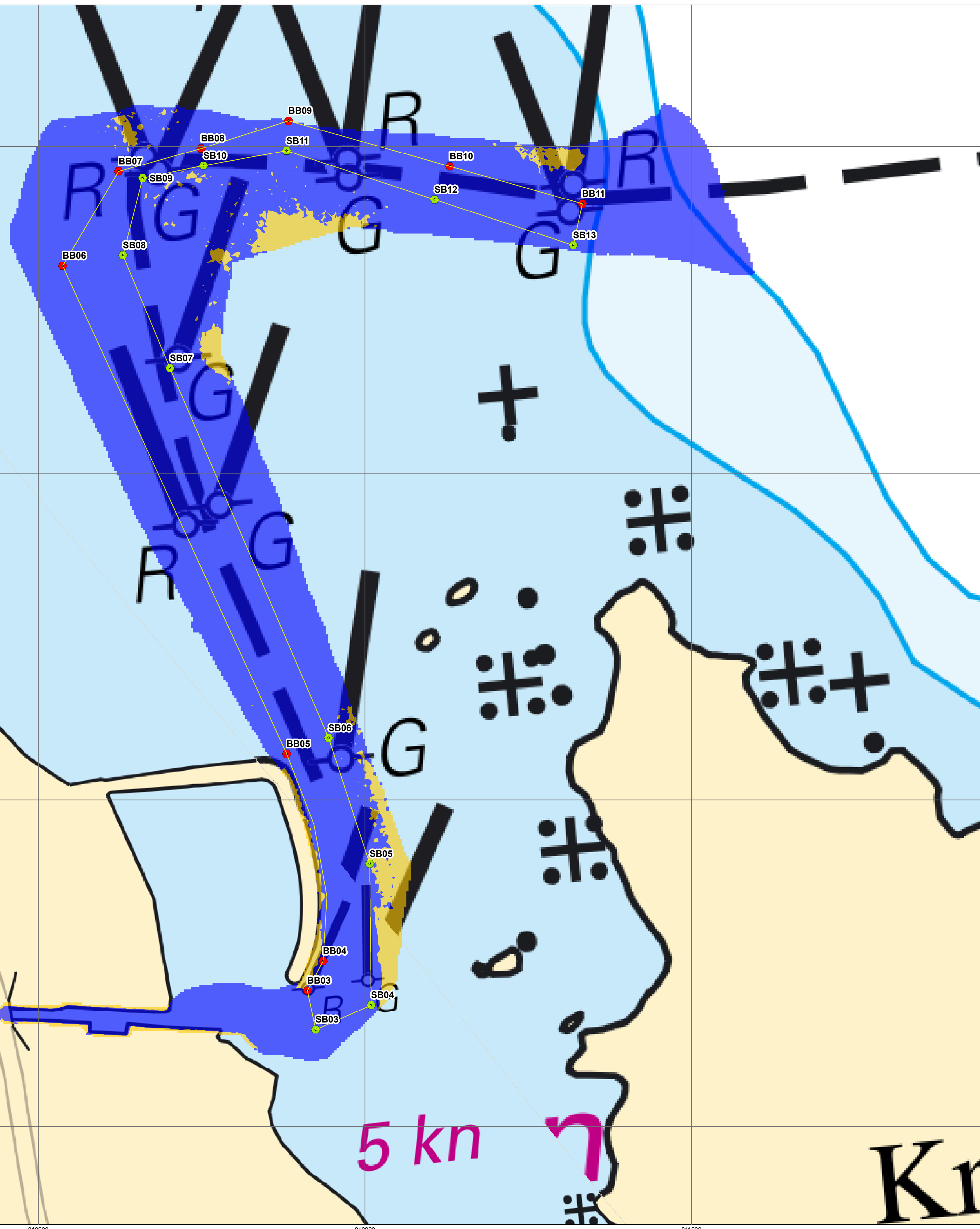


Namn	X Sweref99 TM	Y Sweref99 TM	Lat Sweref99	Long Sweref99
BB01	810402,0295	7250757,9336	65°13,956' N	21°38,991' E
BB02	810493,7506	7250815,6017	65°13,981' N	21°39,116' E
BB03	810847,0078	7250825,0471	65°13,966' N	21°39,568' E
BB04	810861,4340	7250852,1143	65°13,980' N	21°39,590' E
BB05	810828,1568	7251042,3366	65°14,084' N	21°39,573' E
BB06	810622,3502	7251490,4711	65°14,335' N	21°39,371' E
BB07	810673,7810	7251577,2846	65°14,378' N	21°39,448' E
BB08	810749,5114	7251598,1601	65°14,385' N	21°39,548' E
BB09	810829,8492	7251623,6349	65°14,394' N	21°39,654' E
BB10	810977,8068	7251581,8859	65°14,364' N	21°39,837' E
BB11	811099,4437	7251547,5638	65°14,338' N	21°39,987' E
Namn	X Sweref99 TM	Y Sweref99 TM	Lat Sweref99	Long Sweref99
SB01	810414,1241	7250716,6297	65°13,933' N	21°39,001' E
SB02	810511,3190	7250790,2016	65°13,967' N	21°39,135' E
SB03	810854,7577	7250789,1477	65°13,947' N	21°39,573' E
SB04	810905,7033	7250811,6638	65°13,956' N	21°39,641' E
SB05	810904,3226	7250941,4251	65°14,025' N	21°39,656' E
SB08	810677,7519	7251500,2131	65°14,337' N	21°39,443' E
SB06	810866,5429	7251057,1041	65°14,089' N	21°39,624' E
SB07	810720,8688	7251396,5125	65°14,279' N	21°39,484' E
SB09	810695,8825	7251571,2010	65°14,374' N	21°39,476' E
SB11	810827,9028	7251596,1935	65°14,380' N	21°39,648' E
SB13	811091,2722	7251509,5112	65°14,318' N	21°39,972' E
SB10	810751,7978	7251582,6337	65°14,377' N	21°39,549' E
SB12	810963,8179	7251551,4600	65°14,348' N	21°39,815' E



Område: Bondöleden, Piteå
Skala 1:2 000
Delkarta: Karta 1/1

Sjöfartsverket

FÖRSLAG PÅ NYA PRICK-POSITIONER BONDÖLEDEN

Producerad av: Affärsområde Sjögeografi
Bakgrundskarta: Sjöfartsverkets rasterdjöckort
Koordinatsystem: SWEREF99 TM
Vertikalt datum: RH2000
Upplösning på djupmodell: 2 m, min grid
Ärendenr: 33793
Pappersstorlek: A1
Datum: 2023-04-13
Filnamn: Bondöleden, förslag på nya prickpositioner 2,2m 230413

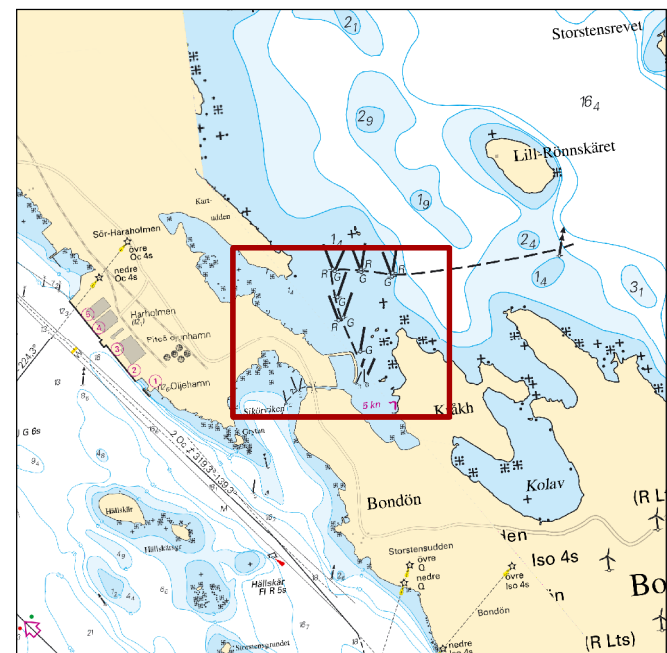
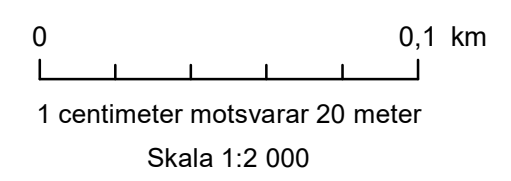
© Sjöfartsverket, Norrköping
010-478 58 10 | sma@sjofartsverket.se

Produkten får ej användas för navigering

TECKENFÖRKLARING

- Förslag ny farledsyta minsta djup 2,2m
 - Förslag nya prickar, babord (BB)
 - Förslag nya prickar, styrbord (SB)
- Djupytor**
- Djupare än -2,2m
 - Grundare än -2,2m

Sjöfartsverket bedömer att det inte medför skada för totalförsvaret att produkten lämnas ut till extern part för internt bruk. Produkten får dock enligt lag (2016:319) om skydd för geografisk information inte spridas vidare av extern part till tredje man utan föregående spridningstillstånd från Sjöfartsverket.



725 800

725 300

725 000

725 700

NYA PRICKAR BONDÖLEDEN

NYA PRICKAR BONDÖLEDEN