

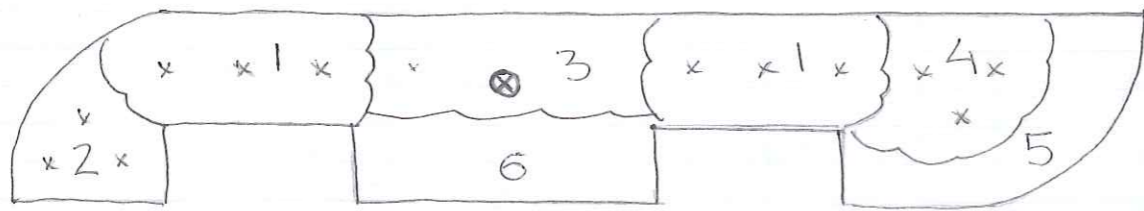
1m

MAFFIGT "STENPARTI", robusta växter, inslag av buskar och gräs

- Buskar:
- B1 Berberis thunbergii atropurpurea 'Nana'
  - B2 Berberis thunbergii 'Rose Glow'

		≈ höjd	≈ blomtid
1	<i>Alchemilla mollis</i>	40	jun-juli
2	<i>Calamagrostis x acutiflora</i> 'Karl Foerster'	120	avg
3	<i>Dictamnus albus</i>	90	jun-juli
4	<i>Eupatorium purpureum</i>	150-200	avg-sep
5	<i>Euphorbia polycroma</i>	40-50	juni
6	<i>Geranium magnificum</i>	50	jul-avg
7	<i>Heuchera micrantha</i> 'Palace Purple' / it. 'Obsidian'	20/40	jul-avg
8	<i>Heuchera</i> 'Silver Scrolls'	20/40	jul-avg
9	<i>Hemerocallis</i> 'Cool It'	70	jul-avg
10	<i>Hemerocallis</i> 'Pardon Me'	50 //	jul-avg
11	<i>Hemerocallis</i> 'Prairie Moonlight'	90	jul-avg
12	<i>Hosta</i> 'Halcyon'	70	
13	<i>Hosta</i> 'August Moon'	30	
14	<i>Hosta undulata</i> 'Albomarginata'	40	
15	<i>Helianthus salicifolius</i>	120-150	—
16	<i>Iris germanica</i> 'Rosenglanz'	70	jun
17	<i>Molinia arundinacea</i> 'Windspiel'	60/150	jul →
18	<i>Rheum palmatum tanguticum</i>	150	jun-jul
19	<i>Rudbeckia fulgida</i> var. <sup>silvantiif.</sup> <del>speciosa</del> 'Goldsturm'	60	jul →
20	<i>Paeonia lactiflora</i> 'Bowl of Beauty' / 'Felix Crousse'	80 //	jun
21	<i>Verbascum olympicum</i>	150	jul-avg

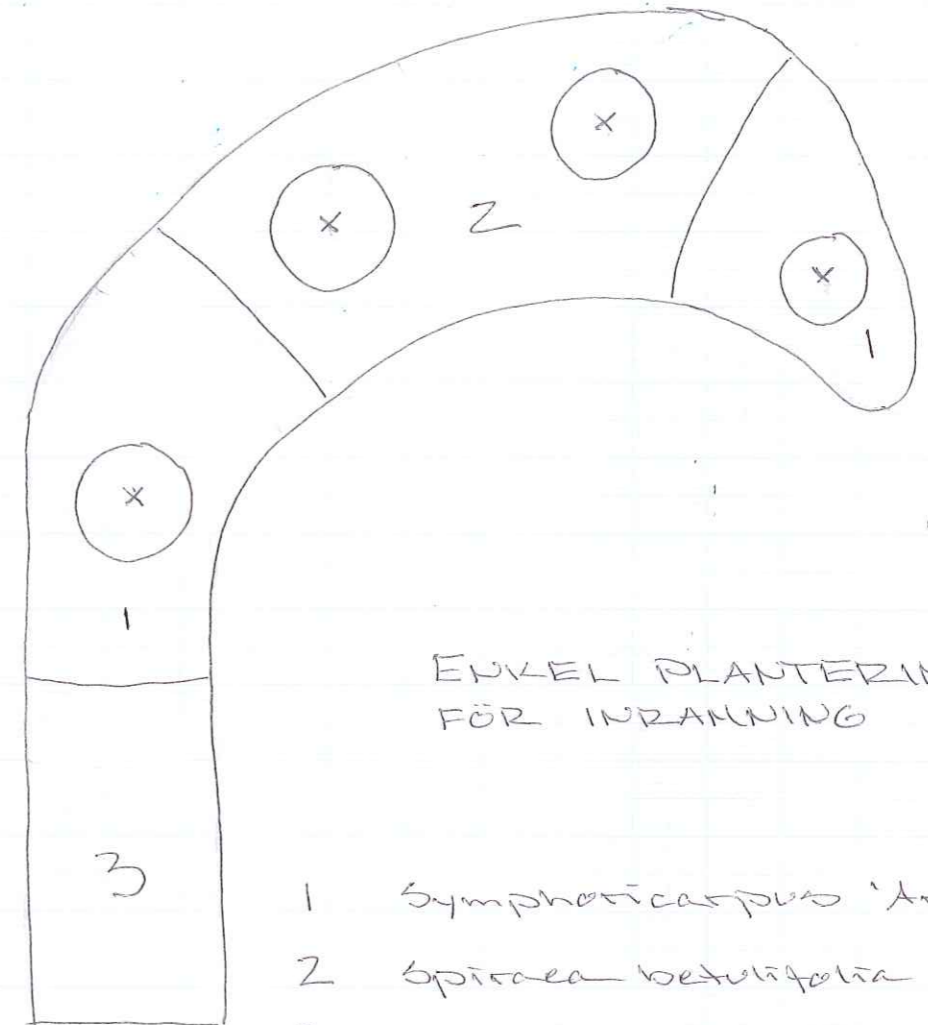
BOULEPLAN



≈ höjd ≈ blomtid

- ⊗ *Pterocarya fraxinifolia* fr Uppsala E
- 1 *Malus sargentii* 1,5m maj
- 2 *Forsythia 'Northern Gold'* 1,5-2m maj
- 3 *Cornus alba 'Ivory Halo'* 1,5m
- 4 *Hydrangea paniculata 'Grandiflora'* 2-3m avg-sep
- 5 *Cytisus nigricans 'Cyni'* 1m maj-juni
- 6 *Diervillea splendens 'Kaio'* 1m jul-aug

ASPAR ⊗



ENKEL PLANTERING  
FÖR INRÄNNING

- 1 *Symphoricarpos 'Aroid'*
- 2 *Spiraea betulifolia 'Tor'*
- 3 *Potentilla fruticosa 'Goldfinger'*

≈ höjd ≈ blomtid

- 1 0,5m -
- 2 1-1,2m juni
- 3 1-1,5m juli →