

Lämpliga områden

L1 – Stavaliden nordost
 L2 – Stor-Blåtiden
 L3 – Dragaliden
 L4 - Manliden (del av), se även O30
 L10- Granholm (Rålden)

Områden med maxhöjd 150 meter

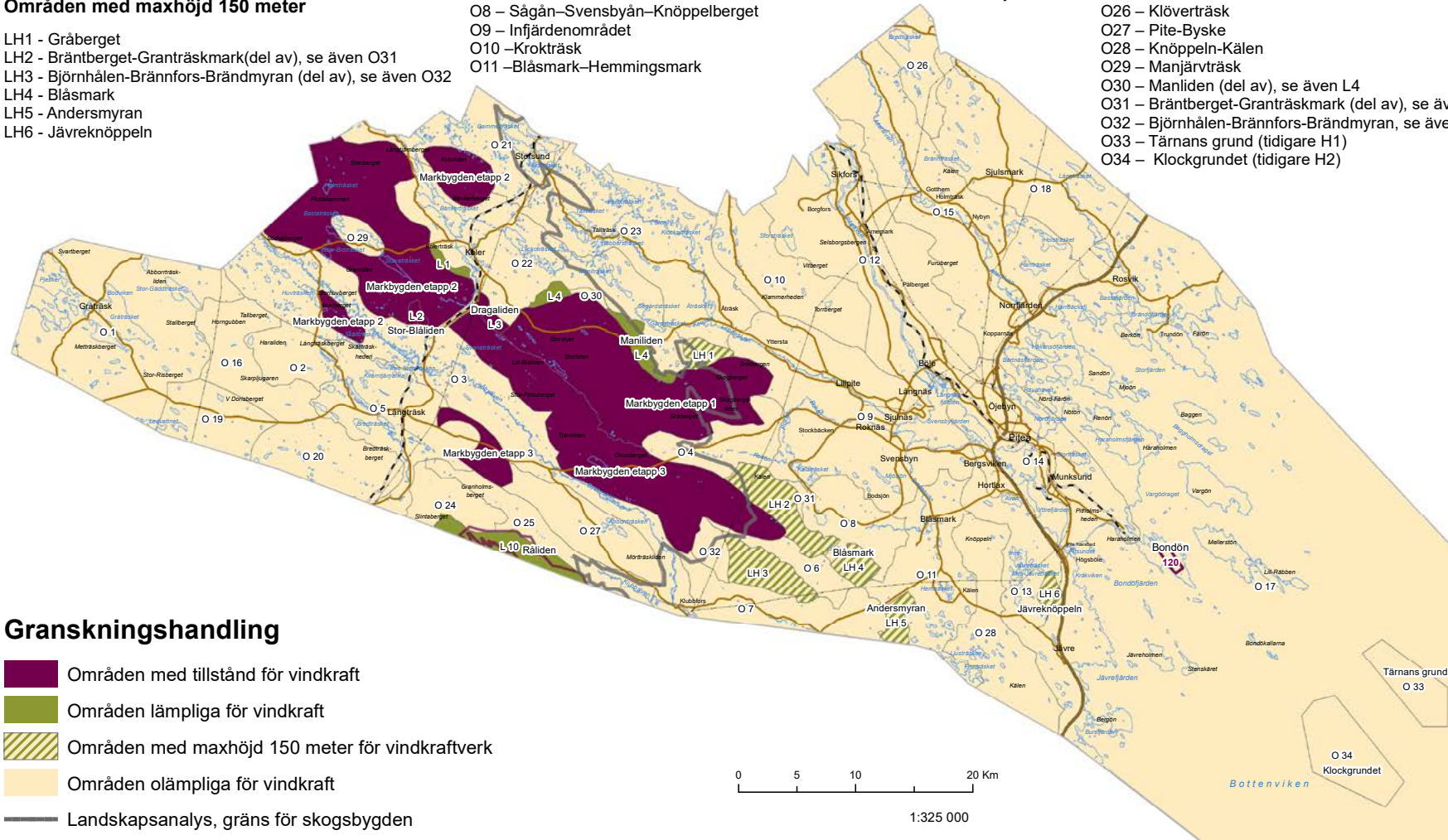
LH1 - Gråberget
 LH2 - Bräntberget-Granträskmark(del av), se även O31
 LH3 - Björnhålen-Brännfors-Brändmyran (del av), se även O32
 LH4 - Blåsmark
 LH5 - Andersmyran
 LH6 - Jävreknöppeln

Olämpliga områden

O1 – Gråträsk
 O2 – Haraliden
 O3 – Åbyälven-Färskberget
 O4 – Fagerheden-Rokliden
 O5 – Långträsk-Storgranliden
 O6 – Flyttleden
 O7 – Holmfors-Mellanboda-Klubbfors-Brännfors
 O8 – Sägån-Svensbyån-Knöppelberget
 O9 – Infjärdenområdet
 O10 –Krokträsk
 O11 –Blåsmark-Hemmingsmark

O12 – Piteälvens dalgång
 O13 – Södra kusten
 O14 – Tårtortsområdet
 O15 – Alterdalen
 O16 – Horngubben-Skarpljugaren
 O17 – Kust- och skärgårdsområdet
 O18 – Norra Rosvik-Sjulmark

O19 – Risnabben
 O20 – Norrberget
 O21 – Försvar-Storsund
 O22 – Koler
 O23 – Tällträsk
 O24 – Granholm
 O25 – Klubbälven
 O26 – Klöverträsk
 O27 – Pite-Byske
 O28 – Knöppeln-Kälen
 O29 – Manjärvträsk
 O30 – Manliden (del av), se även L4
 O31 – Bräntberget-Granträskmark (del av), se även LH2
 O32 – Björnhålen-Brännfors-Brändmyran, se även LH3
 O33 – Tärnans grund (tidigare H1)
 O34 – Klockgrundet (tidigare H2)



Granskningshandling

- Områden med tillstånd för vindkraft
- Områden lämpliga för vindkraft
- Områden med maxhöjd 150 meter för vindkraftverk
- Områden olämpliga för vindkraft
- Landskapsanalys, gräns för skogsbygden

Figur 6:9 Områdesindelning