



Trygghetsvandring

i Piteå – ett samarbete mellan polisen och Piteå kommun



Piteå kommun

Trygga stimulerande miljöer

Trygghetsvandringar är en metod för att skapa en bättre och tryggare närmiljö men kan också användas för att undersöka hur människor använder och trivs i sin närmiljö. Vid trygghetsvandringar upptäcker man många saker som man annars inte tänker på och de bidrar också till att människor diskuterar viktiga frågor tillsammans.

Trygghet är viktigt för att vi ska kunna uppleva hälsa och utöva hälsofrämjande aktiviteter och trygga, stimulerande miljöer kan inspirera oss till att göra hälsosamma val i vardagen. Det kan vara promenader, leka ute på skolgårdar eller sitta stilla på en parkbänk och se på en vacker omgivning. Kort sagt allt som gör att vi känner välbefinnande. Piteå kommun använder sig också av metoden trygghetsvandring som en del av det lokala brottsförebyggande arbetet:



Hur går en trygghetsvandring till i Piteå?

Under en vandring tittar vi på olika perspektiv:

1 Skötsel och underhåll

Skräp, skymmande buskar, sly, trasiga lampor, bänkar och lekredskap.
Saker som snabbt går att åtgärda.

2 Bebyggelsen och olika anläggningars utformning

Skymmande murar, mörka parkeringshus, entréer, fönster och placering,
belysning, gångtunnlar och busskurer.

3 Stadsplanens utformning

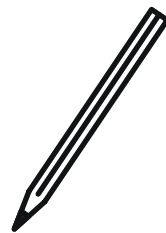
Obefolkade mellanrum, otrygga passager, områden som det är svårt att
hitta i, enformiga miljöer.

4 Det mänskliga livet

Sociala problem och störningar, goda mötesplatser.

Trygghetsvandringen - checklista

Håll ögonen öppna för annat som dyker upp under vägen. Se det unika i just ert område.



Anteckna tid och plats och fortsätt föra anteckningar under vägen angående vilka åtgärder som behöver vidtas för att tryggheten och trivseln ska bli bättre. Fotografera gärna objekten eller området.

Vad ska vi titta på i hela området?

- Var behöver grönskan gallras för att sikten ska bli bättre?
- Var behövs mer grönska för att höja trivseln? Vilken sort?
- Var behövs fler övergångsställen eller gångbanor?
- Var behöver belysningen förbättra/ förändras?
- Var behöver markbeläggning, trappor och räcken lagas eller förändras?
- Kan människor med funktionsnedsättning ta sig fram?
- Var behövs det fler parkbänkar och papperskorgar?
- Hundbajs? Kattkiss?
- Var behövs bättre skötsel?
- Var finns skadegörelse?
- Är det lätt att hitta i området? Behövs kartor och skyltar?
- Vad är fult - vad är vackert?
- Utsmyckningar?
- Finns det människor i området som skapar otrygghet? Finns det människor som skapar trygghet?

Parkeringsplatser

- Bilbrotten utgör större delen av den polisanmälda brottsligheten. Hur är områdets parkeringsplatser utformade?
- Finns det bostadsfönster eller arbetsplatser som har överblick över parkeringsplatserna eller ligger de utom synhåll?
- Finns det skymmande murar, buskar eller byggnader?
- Är parkeringsplatsen uppdelad i mindre enheter?
- Parkeras bilar på olämpliga platser?
- Garagen – hur är det med dem när trygghetsglasögonen kommer på?

Torget

- Finns det platser på eller kring torget som är dolda och otrygga? Mörka baksidor? Lastbryggor, nischer och prång som man måste passera?
- Finns det trygga platser och hur skiljer sig dessa från de otrygga?
- Finns det bostäder i anslutning till torget?
- Kör det bilar vid torget och finns det parkeringsplatser där?
- Är torget vackert och välskött så att man kan känna sig stolt över det?
- Finns det trivsamma mötesplatser på torget?
- Finns det platser på torget där man känner sig otrygg?

Skol-, industri-, kontors- och sjukhusområden

- Är sikten fri eller finns det dolda hörn, vrår, prång eller skymmande buskage?
- Finns det stängsel, staket eller andra spärrar som hindrar framkomligheten?

- Är området ödsligt och tomt vissa delar av dygnet? Vad skulle man kunna göra åt det? Fantisera! Finns det idéer om att flytta verksamheten, motionslingor osv?

Gång- och cykeltunnlar

Gångtunnlar är byggda för trafiksäkerhet men upplevs av många som otrygga.

- Är det fri sikt genom hela gångtunnlarna eller upplevs de som mörka, långa och trånga?
- Finns det skymmande buskar, murar eller buskage vid ingångarna till gångtunnlarna?
- Finns det alternativa vägar att gå?
- Finns det säkra ställen att korsa gatan/trafikleden i gatuplan?
- Hur luktar det?
- Skulle man kunna ta bort gångtunneln helt och vad skulle man då göra istället?

Gator med biltrafik

- Många människor väljer att gå längs bilgator för att det känns tryggare i mörkret.
- Finns det trottoarer och säkra övergångsställen?
- Finns det partier mellan bebyggelsen som är ödsliga och där sikten är skymd av exempelvis träd och buskar?
- Är gatubelysningen tillräcklig och jämn eller bländar den? Är det svårt att se mötande människor?

Vid gång- och cykelvägar

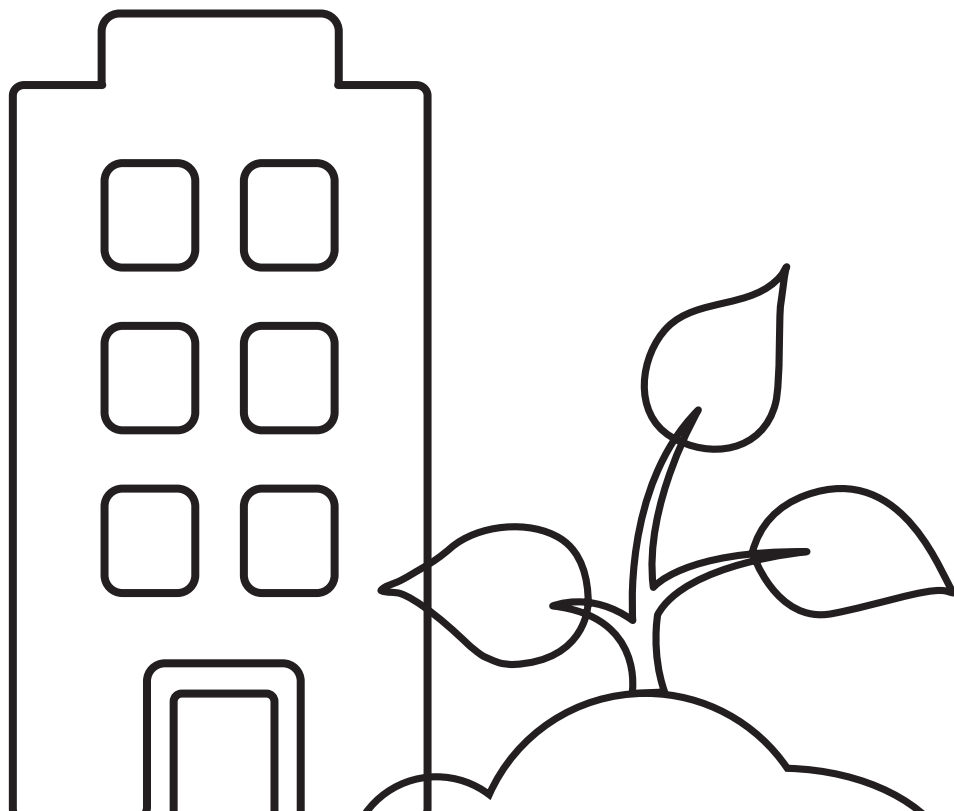
- Går gång- och cykelvägarna i närheten av bostadshus och bilvägar eller i parkområden? Vilken är tryggast?
- Finns bostäder eller befolkade verksamheter nära gångvägarna?
- Vilka gångstråk är viktigast och behöver mest förbättringar?
- Var körs det moped av okynne och vad kan man göra åt det?
- Hur är det på vintern?

Bostadsgårdar och entréer

- Hur kan boende känna sig trygga och hemma på sin gård och vid sin entré?
- Är sikten fri på gården eller finns det dolda hörn, vrår, prång eller skyddande buskage där någon kan gömma sig?
- Finns det fönsterlösa bottenvåningar?
- Hur ligger tvättstugan? Är man trygg där och på vägen dit?
- Är entréerna till bostäderna eller verksamheterna belysta så att man hittar dit? Ser man lås, porttelefoner och namnskyltar?
- Är entréerna olika så att man lätt känner igen sin egen?
- Fungerar gårdar och entréer för alla grupper: barn, gamla, de med funktionsnedsättning av olika slag?
- Fungerar sophanteringen?
- Är gården välskött och välplanerad med tanke på att alla åldersgrupper skall trivas?
- Finns det möjlighet för de boende att sätta sin prägel på gården och på entréerna?

Hållplatser

- Hur är sikten vid busshållplatser – kan någon lätt gömma sig?
- Regnskydd?
- Belysning?
- Finns det bostadsfönster eller biltrafikanter som har uppsikt över hållplatserna?
- Hur tar man sig till hållplatsen – är gångvägarna trygga?



Området som helhet

Ofta är det själva stadsplanstrukturen som skapar otrygghet. Stora trafikapparater och bil-leder skär av stadsdelar från varandra. Park-områden med ödsliga gångvägar skapar otrygghet.

Hur ser det ut i din stadsdel? Vad skulle behöva förändras? Kanske behöver det byggas fler bostäder, dagis, samlingsalar, arbetsplatser och så vidare.

Fantisera, diskutera och lek med tankar: Vilka är det som bor i och använder din stadsdel? Hur kan människor komma närmare varandra?

Reflektioner efter vandringen

En stunds samling efteråt behövs för att diskutera vandringen och för att komplettera kartorna. Det är viktigt att peka ut stadsdelens "ömma punkter", platser som i första hand behöver åtgärdas.

Summera vad som är trivsamt och funktionellt. Efter vandringen kan man ta hjälp av media för att sprida information om vad man kommit fram till och de upptäckter man gjort.

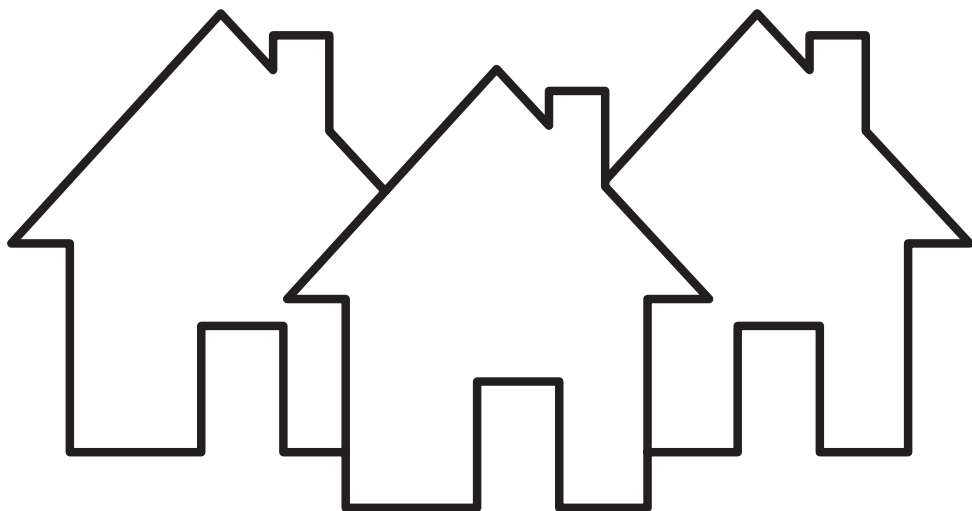
Vad händer nu?

- Initiativtagaren och protokollföraren skriver rent sina anteckningar. Uppgifterna sorteras efter förvaltare/aktör och förmedlas till de berörda. Kanske bestäms ett nytt möte.
- Det är viktigt att spalta upp vad som är möjligt att göra omgående och sådant som det krävs strategier för att genomföra på längre sikt. Ägna en egen stund till de sociala frågorna.

- Dokumentationen läggs ut på kommunens hemsida.
- Efter ett år görs uppföljning som dokumenteras med anteckning och foto.

Hur skapas trygga,
stimulerande miljöer?

Vad är bra och vad saknas
i just ditt närområde?



Ett tryggare Piteå

Ett samarbete mellan: Polismyndigheten och Piteå kommun.

Vid frågor kontakta
helena.lindehag@pitea.se eller 0911-69 60 17



Medborgarservice
0911-69 60 00
www.pitea.se
www.facebook.com/pitea.se



Piteå kommun