

- En värld av
möjligheter

NATURVETENSKAPSPROGRAMMET

Naturvetenskapsprogrammet erbjuder den bredaste gymnasie-utbildningen med störst valfrihet för att gå vidare mot högre studier. Utbildningen utvecklar kunskaper om livets villkor och sammanhang i naturen. Du lär dig att tänka kritiskt och logiskt med hjälp av matematiska modeller, experiment, laborationer och fältstudier.

- Vi erbjuder våra elever, trivsel, trygghet, lugn studiemiljö och kompetent personal.

Elever som gått naturvetenskapsprogrammet fortsätter ofta med högskolestudier inom naturvetenskap, teknik eller matematik, men många väljer ekonomiska, humanistiska eller samhällsvetenskapliga utbildningar.

Naturvetenskapsprogrammet öppnar ofta möjligheter till attraktiva arbeten både i Sverige och internationellt. Naturvetare arbetar inom många tänkbara yrken såväl privat som i offentlig sektor.

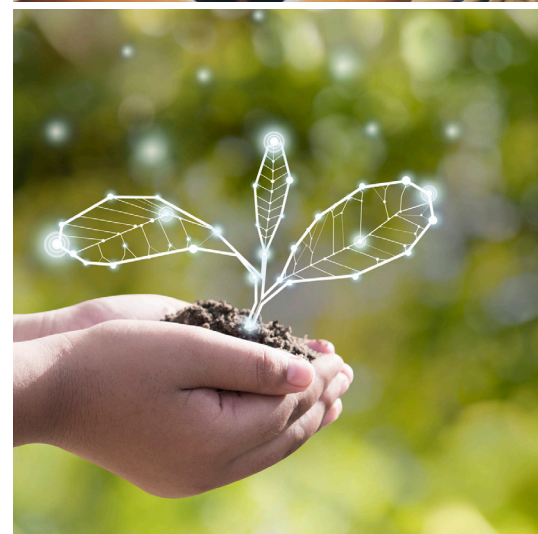
Exempel på yrken efter fortsatta studier efter programmet: Olika civilingenjörsvyrken, apotekare, läkare, sjuksköterska, biolog, kemist, fysiker, agronom och många andra. På naturvetenskapsprogrammet kan du välja mellan två inriktningar:

NATURVETENSKAP

Inriktningen fördjupar sig inom ämnena biologi, fysik, kemi och matematik och du får bland annat kunskaper om atom och kärnfysik, biokemi, organisk kemi och kemiska analysmetoder. Du får även kunskaper om cellen och processer som gör den levande och hur den påverkas av omgivningen.

NATURVETENSKAP OCH SAMHÄLLE

Inriktningen kombinerar naturvetenskap med studier av människan som biologisk, social och kulturell varelse och ger dig en bred och fördjupad förståelse för vårt samspel med naturen, samhället och tekniken. Du får också en samlad förståelse för hur olika faktorer i samhället kan stödja en hållbar samhällsutveckling.



KONTAKTA OSS:
Telefon 0911-69 63 00

Besöksadress Lasarettsv. 2
Postadress Box 730, 941 28 Piteå
Besök vår webb www.pitea.se/strombacka



Följ oss gärna på Instagram
@strombackanatur

STRÖMBACKA-
SKOLAN PITEÅ

NATURVETENSKAPSPROGRAMMET 2025-2028

GYMNASIEGEMENSAMMA ÄMNINGEN 1150 poäng	PROGRAMGEMENSAMMA ÄMNINGEN 550 poäng	GYMNASIEARBETE 100 poäng	INDIVIDUELLT VAL 200 poäng
Engelska, nivå 1 100 p	Biologi, nivå 1 100 p	Programinriktat	Eleverna väljer kurser från skolans utbud
Engelska, nivå 2 100 p	Fysik, nivå 1b 150 p		
Historia, nivå 1b 100 p	Kemi, nivå 1 100 p		
Idrott och hälsa, nivå 1 100 p	Matematik – fortsättning, nivå 1c 100 p		
Matematik, nivå 1c 100 p	Moderna språk, nivå 1 100 p		
Matematik, nivå 2c 100 p			
Religionskunskap, nivå 1 50 p			
Samhällskunskap, nivå 1b 100 p			
Svenska / Svenska som andraspråk, nivå 1 100 p			
Svenska / Svenska som andraspråk, nivå 2 100 p			
Svenska / Svenska som andraspråk, nivå 3 100 p			

INRIKTNINGAR NATURVETENSKAPSPROGRAMMET PÅ STRÖMBACKASKOLAN 400 poäng

NATURVETENSKAP 400 poäng	NATURVETENSKAP OCH SAMHÄLLE 300 poäng
Biologi, nivå 2 100 p	Geografi, nivå 1 100 p
Fysik, nivå 2 100 p	Samhällskunskap, nivå 2 100 p
Kemi, nivå 2 100 p	<i>Ett val av alternativ:</i>
Matematik – fortsättning, nivå 2 100 p	Biologi, nivå 2 100 p
	Fysik, nivå 2 valbar 100 p
	Kemi, nivå 2 100 p
PROGRAMFÖRDJUPNING 200 poäng väljs	PROGRAMFÖRDJUPNING 300 poäng väljs
Matematik – fördjupning, nivå 1 100 p	Internationella relationer, nivå 1 100 p
Moderna språk, nivå 2 100 p	Matematik – fortsättning, nivå 2 100 p
Naturvetenskaplig specialisering, nivå 1 100 p	Moderna språk, nivå 2 100 p
	Naturvetenskaplig specialisering, nivå 1 100 p

