

Veckomeddelande Strömbacka

v.34 2024



STRÖMBACKA-
SKOLAN PITEÅ

Välkomna till ett nytt läsår!

Ett extra stort välkommen till dig från mig som kommer till Strömbackaskolan för första gången. Jag hoppas du kommer trivas och finna dig till rätta här på Backa.

Det känns härligt att våra klassrum, korridorer och verkstäder nu fylls med liv igen och jag hoppas ni alla haft en fin sommar och känner er redo att ta er an de utmaningar och möjligheter som väntar. Jag ser verkligen framemot att möta er när jag spatserar runt i verksamheten och surrar med er, det är en av de roligaste sakerna med mitt jobb. Tveka inte att fånga mig om du har lust att prata, för det kan hända att jag ibland flyger lite för fort fram i skolan.

Trygghet och Tillsammans är två av Strömbackaskolans värdeord och vi tror på att olika är bra. För att kunna leva upp till det måste vi alla hjälpas åt att ta hand om varandra.

Kom ihåg att din närvaro varje dag i skolan är viktig för dina studieresultat och för att du ska nå gymnasieexamen. Att få nya kunskaper och insikter är centralt för er tid här och jag hoppas att ni kommer uppleva glädje i att lära er nya saker. Det är genom kunskap du kan förstå världen bättre och utvecklas som människa allt för att du ska bli väl rustad för såväl yrkesliv, vidare studier eller allt vad vuxenlivet har att erbjuda. Er tid här hos oss handlar också om att skapa goda minnen som ni förhoppningsvis kommer att bära med er långt tid efter att ni sprungit ut från skolan.

Jag önskar er alla, elever och personal, ett riktigt fint läsår!

Annika Niklasson, gymnasiechef

Öppettider i INFO



Vi har öppet måndag – fredag
kl. 07.30 – 14.30.
Stängt för lunch mellan
kl. 12.00 – 13.00.

Välkommen till oss!
/Anki och Malin i Informationen

.....

Elevinformation på hemsidan

På skolans hemsida har vi samlat praktisk information från A till Ö, om allt som rör din studietid på Strömbacka och aktiviteter som kan engagera dig både under skoltid och på din fritid.

Hör gärna av dig med tips om information som du som elev saknar på sidan.

www.pitea.se/strombackaelevinformation

/Karolina Lundström



Öppettider i skolans bibliotek

Öppettider följer läs- och lov dagar.

Måndag: 9.10 - 16.20

Tisdag: 8.00 - 16.20

Onsdag: 8.00 - 15.00

Torsdag: 8.00 - 16.20

Fredag: 8.00 - 15.00

Välkommen!

/Bibliotekspersonalen

.....

Du som har bilplats, önskar söka/säga upp plats eller som kör tjänstefordon

Från och med 1 oktober kommer 25% moms att läggas på nuvarande avgift.

Se aktuell information om avgift, parkeringstillstånd och hur du ansöker om bilplats på [Insidan - länk](#).

/Malin Gustafsson

.....

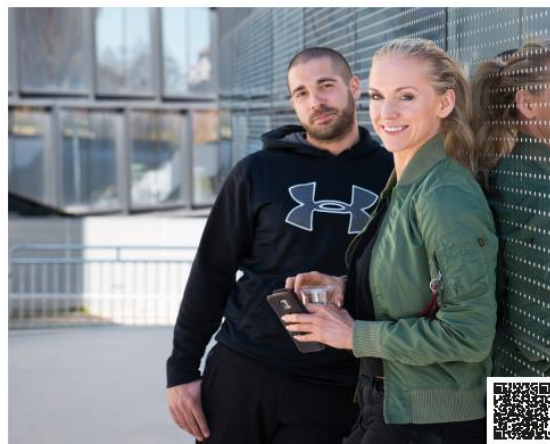


Allt om högskolestudier på [Studera.nu](#).

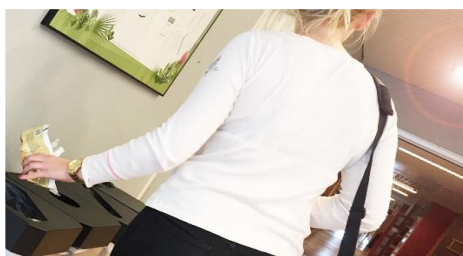
Dags för högskoleprovet

Anmäl dig via Studera.nu/hogskoleprovet
13-20 augusti

Provdag
20 oktober



Lite ordningspåminnelser för allas trevnad och hälsa



Elevskåp

Elevskåpen är skolans egendom. Som elev kan du förvara dina saker som du behöver under dagtid i tilldelat skåp. Vid misstanke om oegentligheter såsom brott, alkohol eller droger, har representant från skolledningen rätt att öppna elevskåpen. Förteckning om vem som använder vilket skåp uppdateras varje läsår.



Registrera din bilparkering

På Strömbackaskolan finns gratis bilparkering för elev och besökare, du registrerar din ankomst i terminalen som finns vid skolans informationsdisk.

Det är absolut **förbjudet att parkera på gatan utanför ambulansintaget**, de parkeringar som finns där är avsedda för besökare till akut-mottagningen.



Rökning

Enligt lag är det inte tillåtet att röka på skolgårdar. På Strömbacka gäller rökförbudet även e-cigarett.



Cykel- och mopedparkering

Cyklar och mopeder parkeras på asfaltytan i höjd med fotbollsplanen eller vid Lilla Herrgår'n enligt skyltning. Undvik att parkera i gångtunnel eller efter gång- och cykelvägar på grund av olycksrisk. Mopeder som parkeras på fel ställen inom skolområdet bötfälls.



Källsortering

Vi hjälps åt att hålla Strömbacka rent och snyggt. Släng ditt avfall i de behållare som är avsedda för plast, kartong, brännbart, burkar och matavfall, så håller vi skolan fin och trevlig.



Med våra handlingar skapar vi vår egen miljö och vår egen trivsel. Så låt oss hjälpas åt, att hålla vår skola i fint skick.

/Skolledningen