



## Påminnelse

### om att boka tid för introduktion till biblioteket

Alla elever i åk 1 är välkomna till en introduktion till biblioteket. Introduktionen tar cirka 20–30 minuter. Målet är att lära sig hitta till och i biblioteket, skapa ett lånekort till de som inte redan har, grunderna i informationssökning och vilka resurser som biblioteket erbjuder under elevernas studietid på Strömbackaskolan.

Mentorer bokar tid för sina klasser.

Boka via telefon, [strombackas.bibliotek@pitea.se](mailto:strombackas.bibliotek@pitea.se) eller kom förbi så fixar vi det.

Välkomna!

/Bibliotekspersonalen

## Din upplevelse är viktig!



Är det enkelt att hitta i skolan? Hur är luften i klassrummet och vad är arbetsro för dig? Det är mycket som händer under en skoldag och det påverkar hur man lär sig!

Gymnasieskolorna i Piteå arbetar med tillgänglig lärmiljö för att skapa bra förutsättningar för ditt lärande. Vi är en projektgrupp som vill veta vad *du* tycker, om allt från omklädningsrum och matsal, till hur du får viktig information och hur det påverkar dig i skolan.

Scanna QR-koden nedan och fyll i vår enkät, det tar ca 5-10 min.



### Psst... Mentorer!

Vi skulle uppskatta om eleverna får fylla i enkäten under mentorstid!

/Projektgrupp för Tillgänglig lärmiljö  
Fridah, Ylva och Jessica

## Lärstudio Oden

**Måndagar kl. 8.15 – 9.15**

Munin i S21.3

Mimer i S5.3

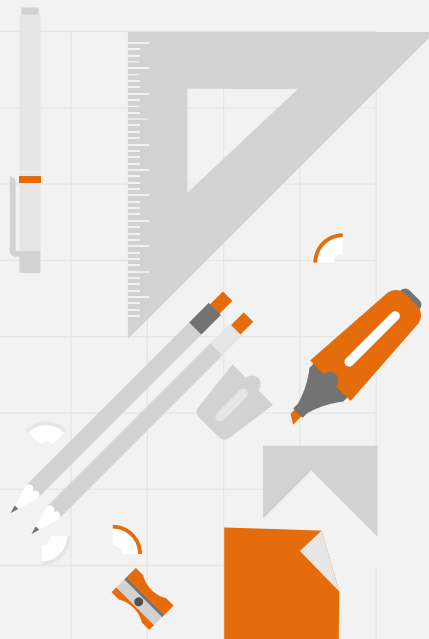
**Torsdagar kl. 15.00 – 16.20**

Munin och Mimer i S5.3

Kom när du kan och gå när du måste!

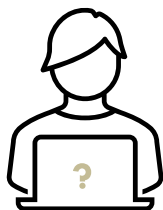
Välkommen!

/Personalen i lärstudion



# Mötesplats Zenith

I december löper projekttiden ut för Mötesplats Zenith. För att Zenith ska kunna fortsätta bedrivas på samma sätt behöver vi ha med våra samarbetspartners. Vi skulle därför behöva veta vad ni tycker om Zenith så att vi kan presentera utfallet för våra samarbetspartners och förhoppningsvis kunna driva det vidare.



**Därför har vi skickat ut en enkät till personal att fylla i samt lagt ut qr-koder i Mötesplats Zenith där vi önskar att ni elever fyller i enkäten. Det är ert sätt att påverka våra samarbetspartners till att fortsätta satsa på Zenith. I mailutskicket till personal skickade vi även ut elevernas enkät och önskar att ni personal vill skicka den vidare till eleverna.**

Tack för att ni fyller i enkäten och tycker till!

/Filip, Bendik, Jonathan och Britt-Inger





VARMT  
VÄLKOMNA  
TILL ÖPPEN  
ATELJÉ

# KALEIDOS ATELJÉ

# ÖPPEN ATELJÉ

Du som är intresserad av att måla och teckna är välkommen till Kaleidos ateljé. Vi kör varje torsdag fram till 5 dec. Det finns verktyg och material som ger dig möjlighet att testa flera olika tekniker.

*Vissa kvällar är det tema (med frivilligt deltagande) tex, snabba skisser, akvarell eller måla vid staffli. Konstpedagog finns på plats för dig som vill ha guidning och under öppen ateljé håller även Konsthallen kvällsöppet.*

**KOSTNADSFRETT**

*Inga förkunskaper krävs.*

**TORSDAGAR:** 17.30-20.00



KONSTHALLEN



Piteå kommun